



**Le son de la sécurité**

**Diffuseurs Sonores et lumineux**

## Les Diffuseurs Sonores



Destinés à être utilisés au sein d'un équipement d'alarme ou d'un système de sécurité incendie Esser by HONEYWELL, les diffuseurs sonores jouent un rôle essentiel au sein d'un bâtiment. Ils permettent d'informer les personnes s'y trouvant de la nécessité d'évacuer et ainsi de les protéger.

L'évacuation est rendue obligatoire par le code du travail (arrêté du 4 novembre 1993) ainsi que par le règlement de sécurité contre les risques d'incendie dans les établissements recevant du public (arrêté du 25 juin 1980). Les diffuseurs sonores se différencient par leur puissance, la nature des signaux ou message, leur indice de protection ainsi que par l'adjonction, lorsque cela est rendu nécessaire, d'un signal lumineux (flash).



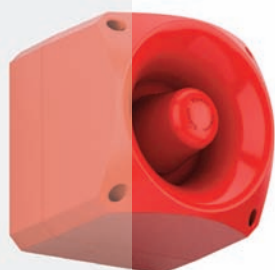
### Diffuseur sonore IQ8S SB classe B

Ref : IQ8S SB  
Tension d'alimentation : 10 à 60 Vcc  
Puissance acoustique : 90 dB\*  
Consommation : 5mA à 24 Vcc - 5mA à 48 Vcc  
Dimensions : 108x108x96 mm  
Indice de protection : IP 21C  
Certifié NF-SSI, conforme aux normes EN 54-3 et NFS 32-001



### Diffuseur sonore SONOS blanc base courte et longue classe B

Ref : 80400 / 80401  
Tension d'alimentation : 17 à 60 Vcc  
Puissance acoustique : 95 dB\*  
Consommation : 13mA  
Dimensions : diam 97,5 x 81,32 mm / diam 97,5 x 104,1 mm  
Indice de protection : IP 21 / IP65  
Certifié NF-SSI, conforme aux normes EN 54-3 et NFS 32-001



### Diffuseurs sonores NEXUS 105, 110 classe B et 120 classe C

Ref : 80420 / 80421 / 80422  
Alimentation : 17 à 60 Vcc  
Puissance acoustique : 96 / 97 / 109 dB\*  
Consommation : 20mA / 24mA / 330mA  
Dimensions : 80420 - 136,2 x 136,2 x 124,5  
80421 et 80422 - 166,3 x 166,3 x 149,5  
Indice de protection : IP66  
Certifié NF-SSI, conforme aux normes EN 54-3 et NFS 32-001

\* Mesure à 2 mètres conformément à la NFS 32-001

# Les Diffuseurs Sonores



Ils sont conformes aux exigences réglementaires et normatives.

L'estampille NF SSI et le certificat composant garantie leur conformité aux normes et référentiels en vigueur ainsi que leur associativité avec les ECS et CMSI Esser by Honeywell.

Ils sont adaptés aux nouvelles exigences du code du travail et du règlement de sécurité contre les risques d'incendie dans les ERP en matière d'accueil des personnes malentendantes.



## Diffuseur sonore IQ8S-SEC classe C

Ref : IQ8S-SEC  
Tension d'alimentation : 10 à 60 Vcc  
Puissance acoustique : 107 dB\*  
Consommation : 200mA à 24Vcc et 100mA à 48Vcc  
Dimensions : 110x110x105 mm  
Indice de protection : IP 33C  
Certifié NF-SSI, conforme aux normes EN 54-3 et NFS 32-001



## Diffuseur sonore FAVERT classe C

Ref : FAVERT  
Tension d'alimentation : 24 à 48 Vcc  
Puissance acoustique : 110 dB\*  
Consommation : 45mA à 24Vcc et 35mA à 48Vcc  
Dimensions : 106x106x119 mm  
Indice de protection : IP 55  
Conforme aux normes NF S 32-001 et NF S 61-936  
*Non certifié NF*



## Diffuseur sonore 10110 classe B

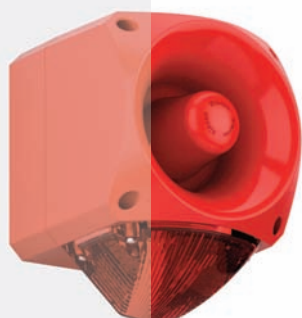
Ref : 10110  
Tension d'alimentation : 12 à 60 Vcc  
Puissance acoustique : 90 dB\*  
Consommation : 10mA à 24Vcc et 8mA à 48Vcc  
Dimensions : 130x140x95 mm  
Indice de protection : IP 403  
Conforme aux normes NF S 32-001 et NF S 61-936  
*Non certifié NF*

\* Mesure à 2 mètres conformément à la NFS 32-001



### Diffuseur sonore et lumineux rouge SONOS LED base courte et base longue Classe B

Ref : 80410 / 80411  
Alimentation : 17 à 60 Vcc  
Puissance acoustique : 95 dB\*  
Consommation : 17mA  
Dimensions : diam 97,5 x 81,32 mm / diam 97,5 x 104,1 mm  
Indice de protection : IP21 / IP65  
Certifié NF-SSI, conforme aux normes EN 54-3 et NFS 32-001



### Diffuseur sonore et lumineux rouge NEXUS 105 LED Classe B

Ref : 80430  
Alimentation : 17 à 60 Vcc  
Puissance acoustique : 96 dB\*  
Consommation : 38mA  
Dimensions : 136,2 x 136,2 x 124,5 mm  
Indice de protection : IP66  
Certifié NF-SSI, conforme aux normes EN 54-3 et NFS 32-001

### Diffuseur sonore ret lumineux rouge NEXUS 110 classe B

Ref : 80431  
Alimentation : 17 à 60 Vcc  
Puissance acoustique : 97 dB\*  
Consommation : 42mA  
Dimensions : 166,3 x 166,3 x 149,5 mm  
Indice de protection : IP66  
Certifié NF-SSI, conforme aux normes EN 54-3 et NFS 32-001

### Diffuseur sonore et lumineux rouge NEXUS 120 classe C

Ref : 80432  
Alimentation : 17 à 60 Vcc  
Puissance acoustique : 109 dB\*  
Consommation : 350mA  
Dimensions : 166,3 x 166,3 x 149,5 mm  
Indice de protection : IP66  
Certifié NF-SSI, conforme aux normes EN 54-3 et NFS 32-001

Les diffuseurs Nexus répondent aux exigences de protection mécanique et de puissance sonore et lumineuse nécessaire en milieu industriel.

\* Mesure à 2 mètres conformément à la NFS 32-001

## Les Diffuseurs Sonores à message et particuliers



Le Solista Maxi complète l'information sonore par une information lumineuse dans les locaux pouvant accueillir des personnes malentendantes.

### Diffuseur lumineux SOLISTA MAXI classe B

Ref : SOLISTA MAXI  
Alimentation : 9 à 60 Vcc  
Puissance lumineuse : 0,5 à 3 Cd  
Consommation : 3 à 15 mA  
Dimensions : diam 93 x 83 mm  
Indice de protection : IP33C  
Certifié NF-SSI



Le diffuseur IQ8S-MB permet la diffusion d'un message préenregistré d'évacuation.

### Diffuseur sonore IQ8S MB à message pré-enregistré Classe B

Ref : IQ8S MB  
Alimentation : 10 à 60 Vcc  
Puissance acoustique : 93 dB\*  
Consommation : 70mA à 24 Vcc à 35mA à 48 Vcc  
Dimensions : 108 x 108 x 96 mm  
Indice de protection : IP21C  
Certifié NF-SSI, conforme aux normes EN 54-3 et NFS 32-001



### Diffuseur sonore 10130 à messages enregistrés

Ref : 10130  
Alimentation : 10 à 60 Vcc  
Puissance acoustique : 91 dB\*  
Consommation : 80mA à 24 Vcc à 50mA à 48 Vcc  
Dimensions : 130 x 130 x 60 mm  
Indice de protection : IP405  
Conforme aux normes NF S 32-001 et NF S 61-936  
*Non certifié NF*



Le diffuseur d'alarme générale sélective DAGS 3000 répond aux exigences réglementaires dans les établissements de soins de type J et de type U.

### Diffuseur d'alarme générale sélective

Ref : DAGS 3000  
Alimentation : 13 à 60 Vcc  
Puissance acoustique : 60 dB mini à 1 m  
Consommation : 10mA  
Dimensions : 87 x 87 x 49 mm  
Indice de protection : IP 23  
Certifié NF-SSI

\* Mesure à 2 mètres conformément à la NFS 32-001

**Distribué par :**



**NOVAR France SAS – a Honeywell Company**

Isle d'Abeau – Parc de Chesnes  
8 Place de l'Europe – BP7401  
38074 St Quentin Fallavier Cedex  
Tél : +33 810 10 66 10  
Fax : +33 4 74 94 51 18  
Internet : [www.esser-ackermannclino.fr](http://www.esser-ackermannclino.fr)  
E-mail : [hls-France@honeywell.com](mailto:hls-France@honeywell.com)

February 2011  
Tous droits réservés  
©2011 Honeywell International Inc.

**ESSER**  
by Honeywell